



GESAMTPLAN

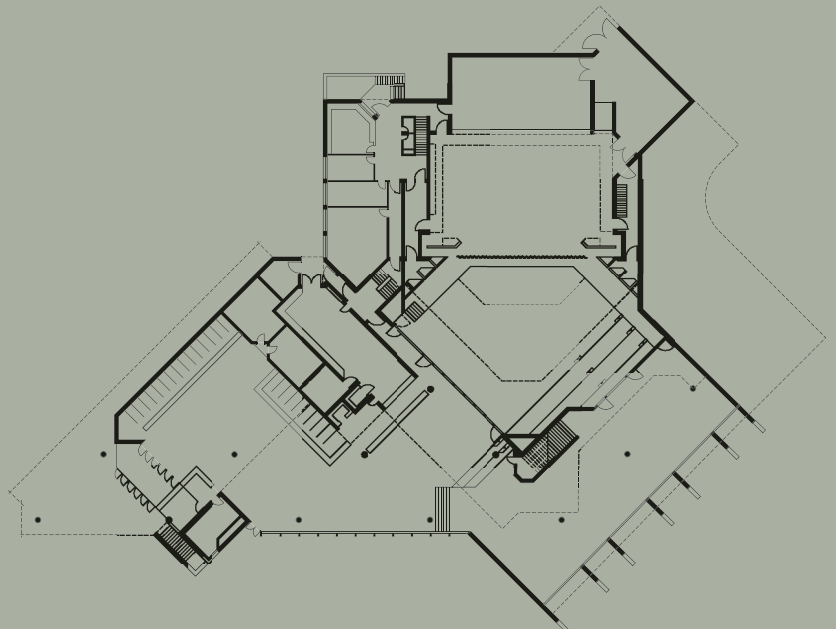
OBERGESCHOSS

DETAILPLÄNE

SITZPLÄNE

A

PARTERRE



A

PARTERRE



- Hinterbühne
- Hauptbühne
- Großer Saal
- Gartenfoyer
- Eingangsfoyer
- Garderobe
- Küche



PARTERRE

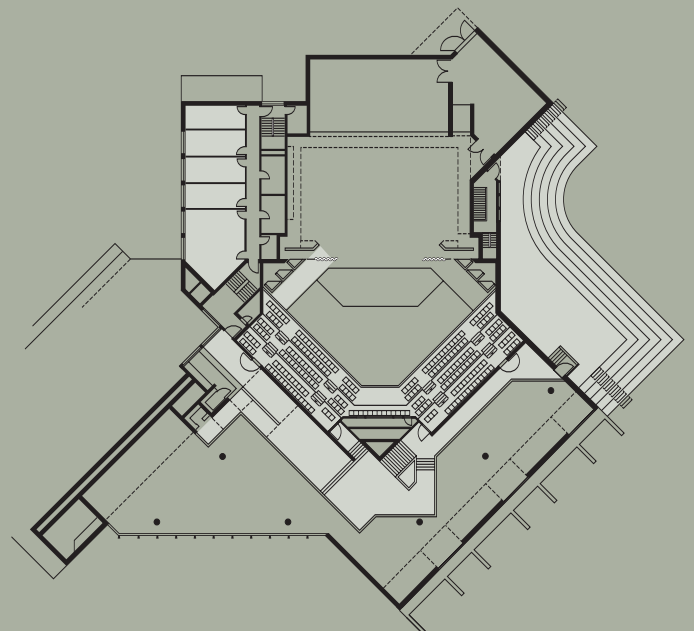
GESAMTPLAN

DETAILPLÄNE

SITZPLÄNE

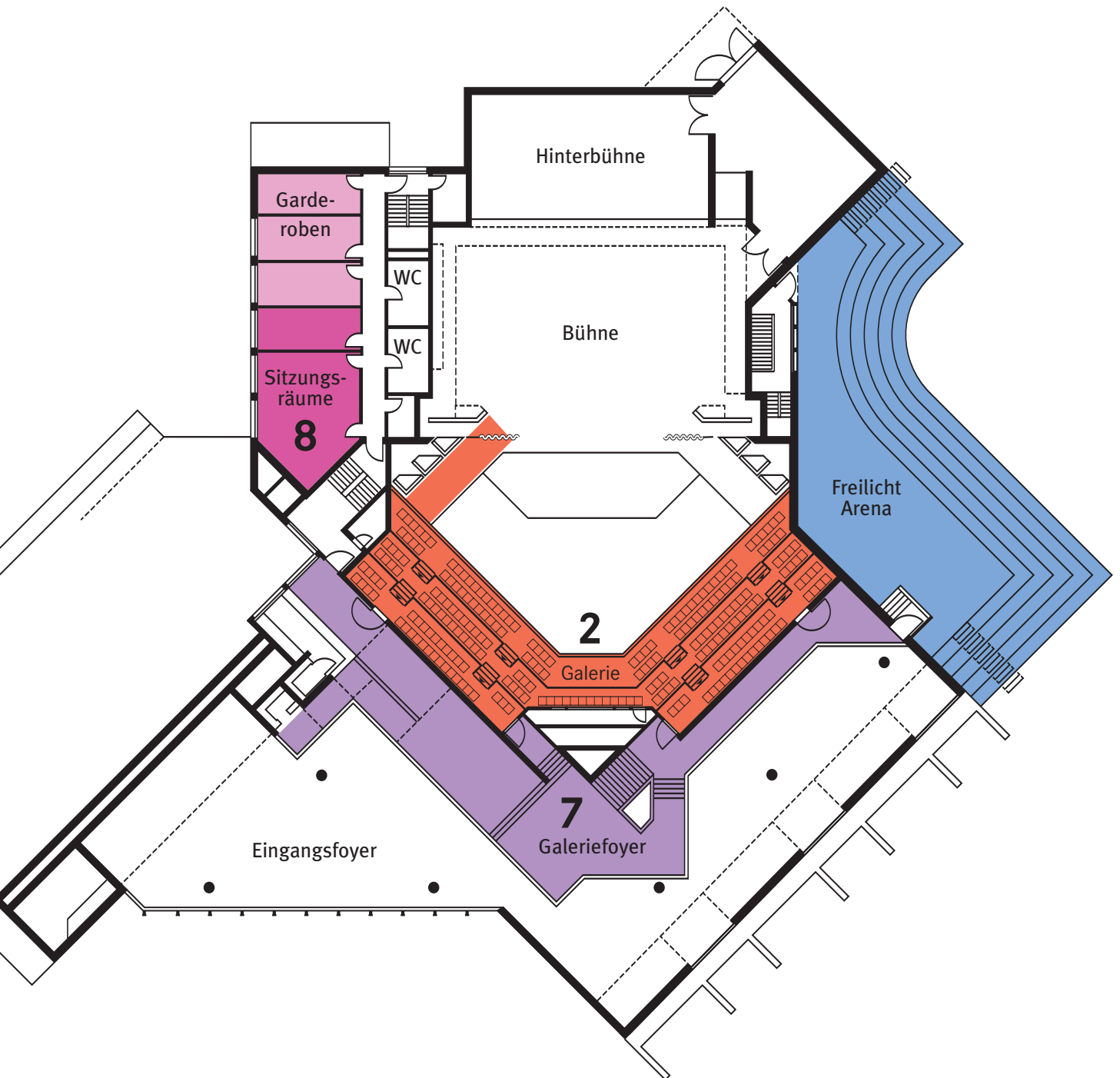
8






OBERGESCHOSS

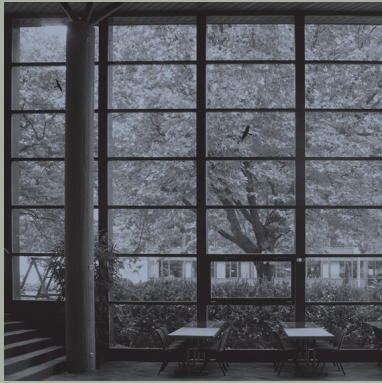


B

OBERGESCHOSS



-  Galerie
-  Galeriefoyer
-  Freilicht-Arena
-  Sitzungsräume
-  Garderoben



GESAMTPLAN

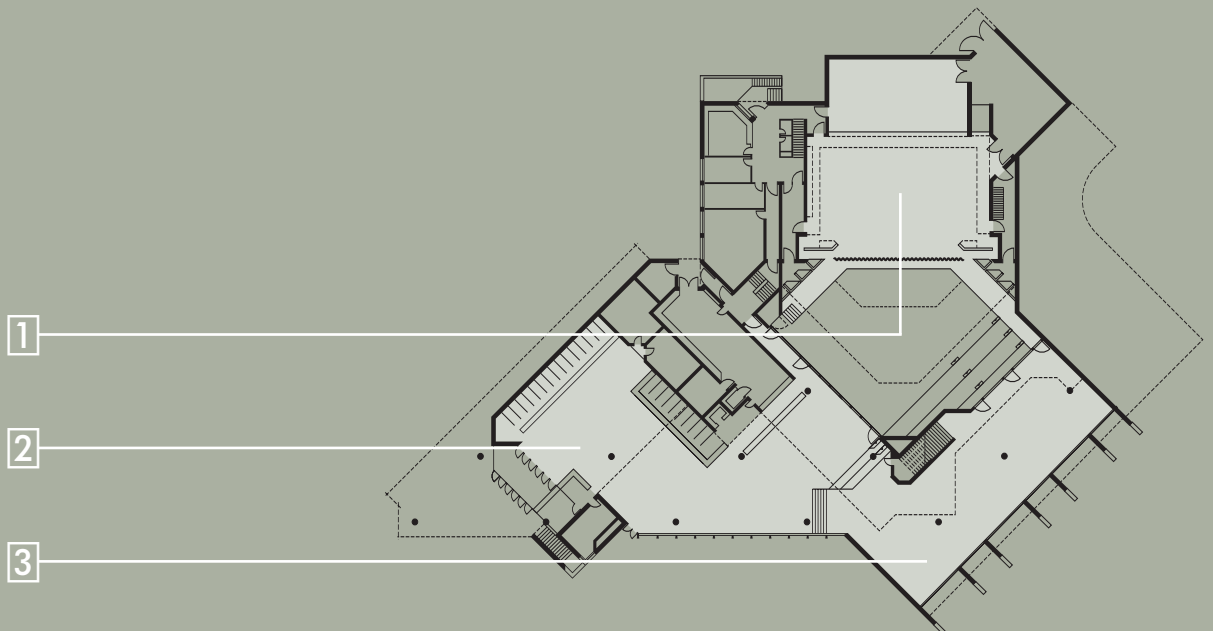
OBERGESCHOSS

DETAILPLÄNE

SITZPLÄNE

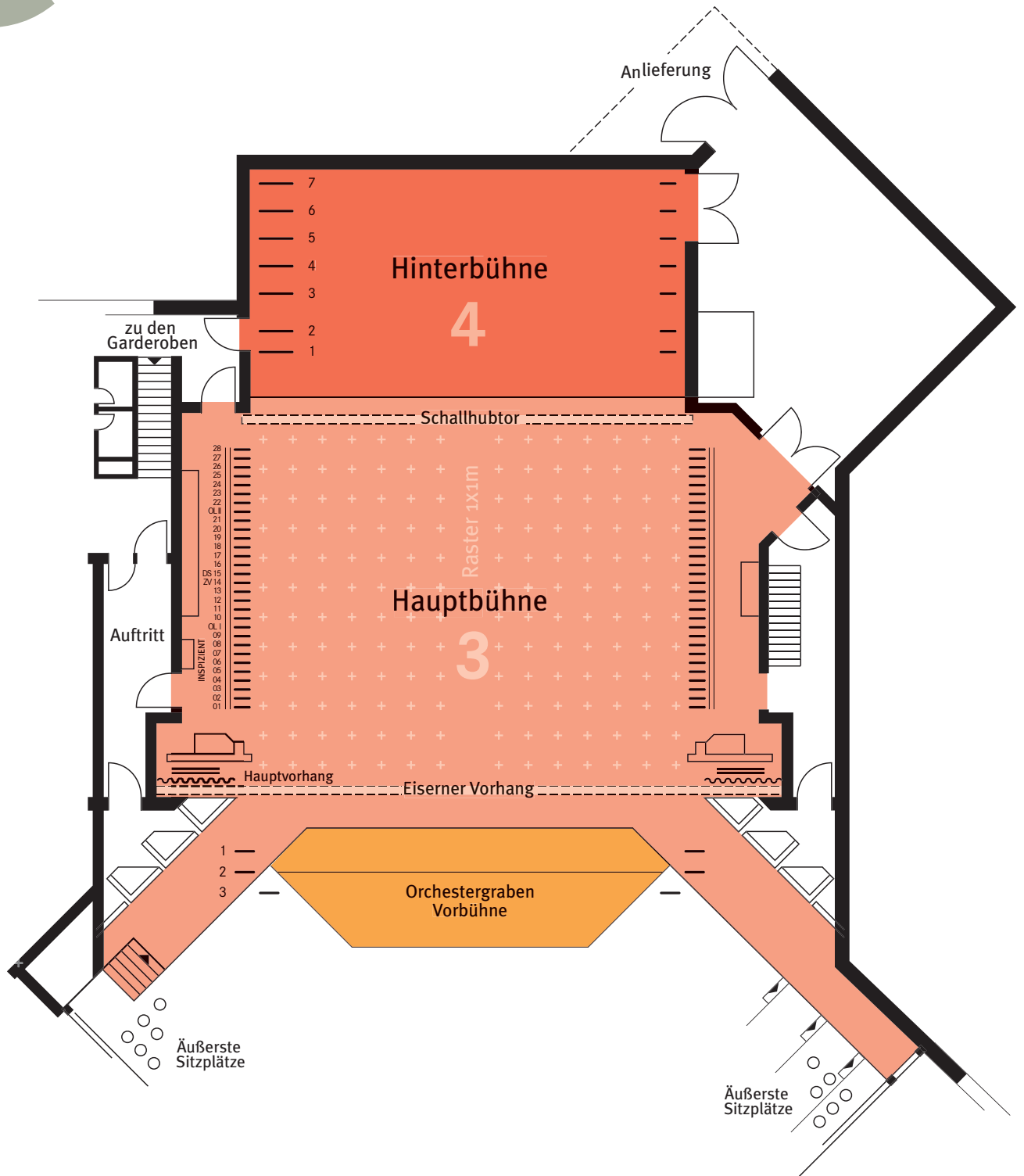


- 1 BÜHNENPLAN
- 2 EINGANGSFOYER
- 3 GARTENFOYER





1 VOR-, HAUPT- UND HINTERBÜHNE



Portalbreite 8.5 m bis 14.0 m
 Portalhöhe 4.5 m bis 7.4 m

+ + + Raster 1 m x 1 m

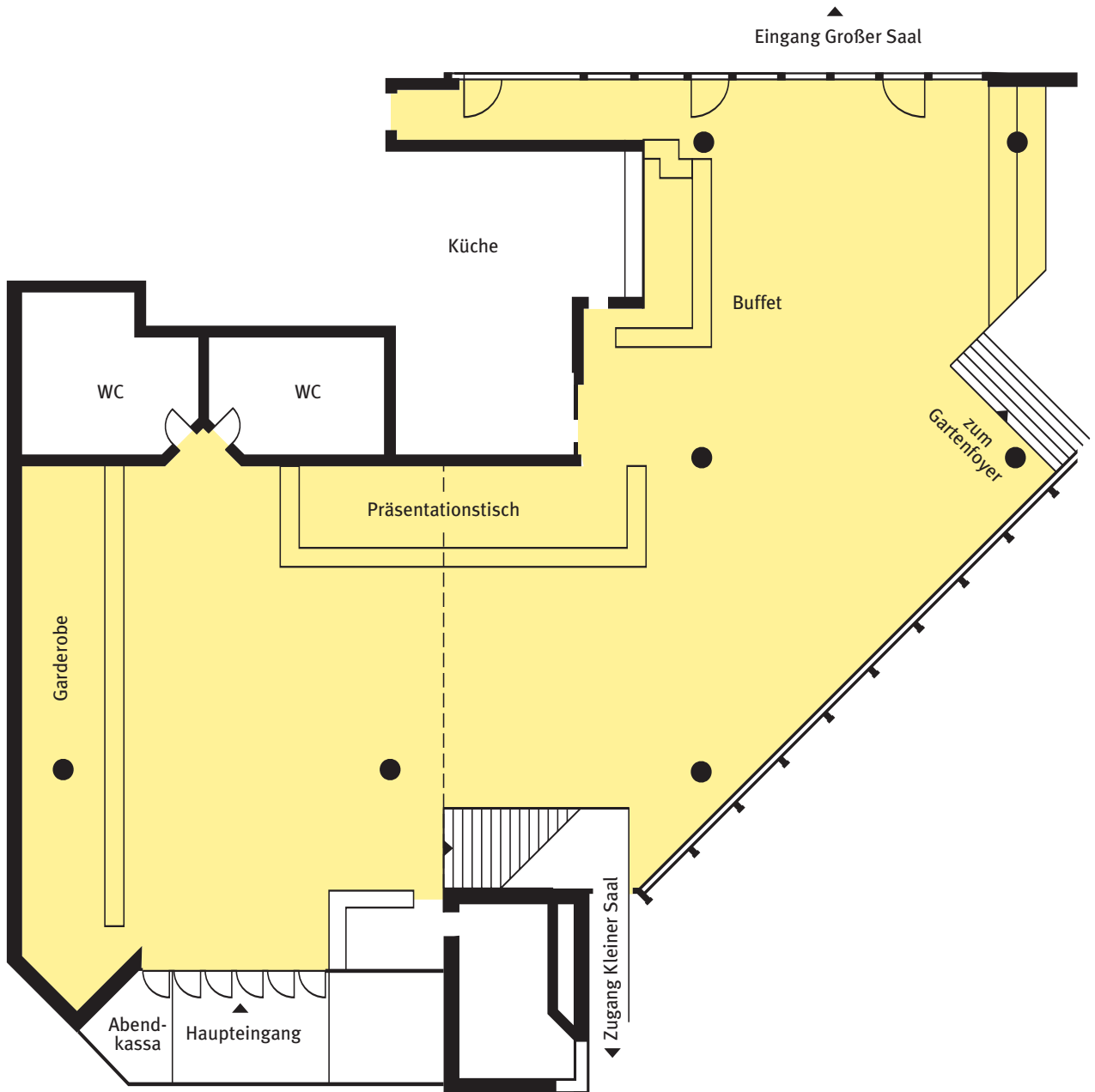
5 m

KULTURHAUS DORNBIRN

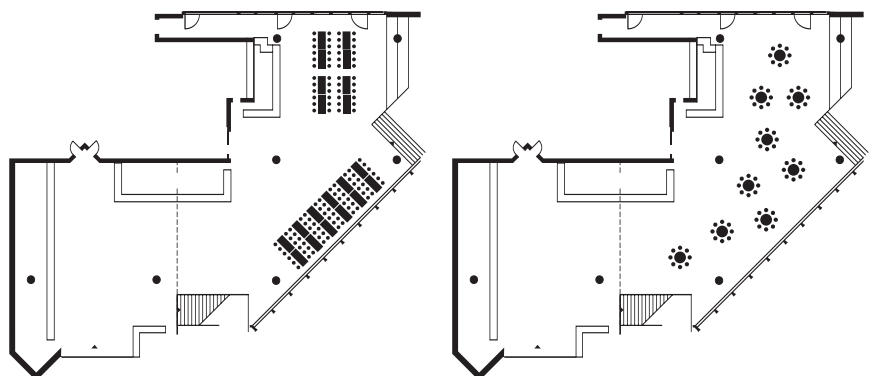
	Hauptbühne	
	27 H.-Züge	3.000 N
	1 El.-Zug	10.000 N
	2 li 2 re H.-Pan. Z.	3.000 N
	Vorbühne	
	3 El.-Züge	2.000 N
	Hinterbühne	
	7 El.-Züge	3.000 N



2 EINGANGSFOYER



Mögliche Bestuhlungen
auf Anfrage



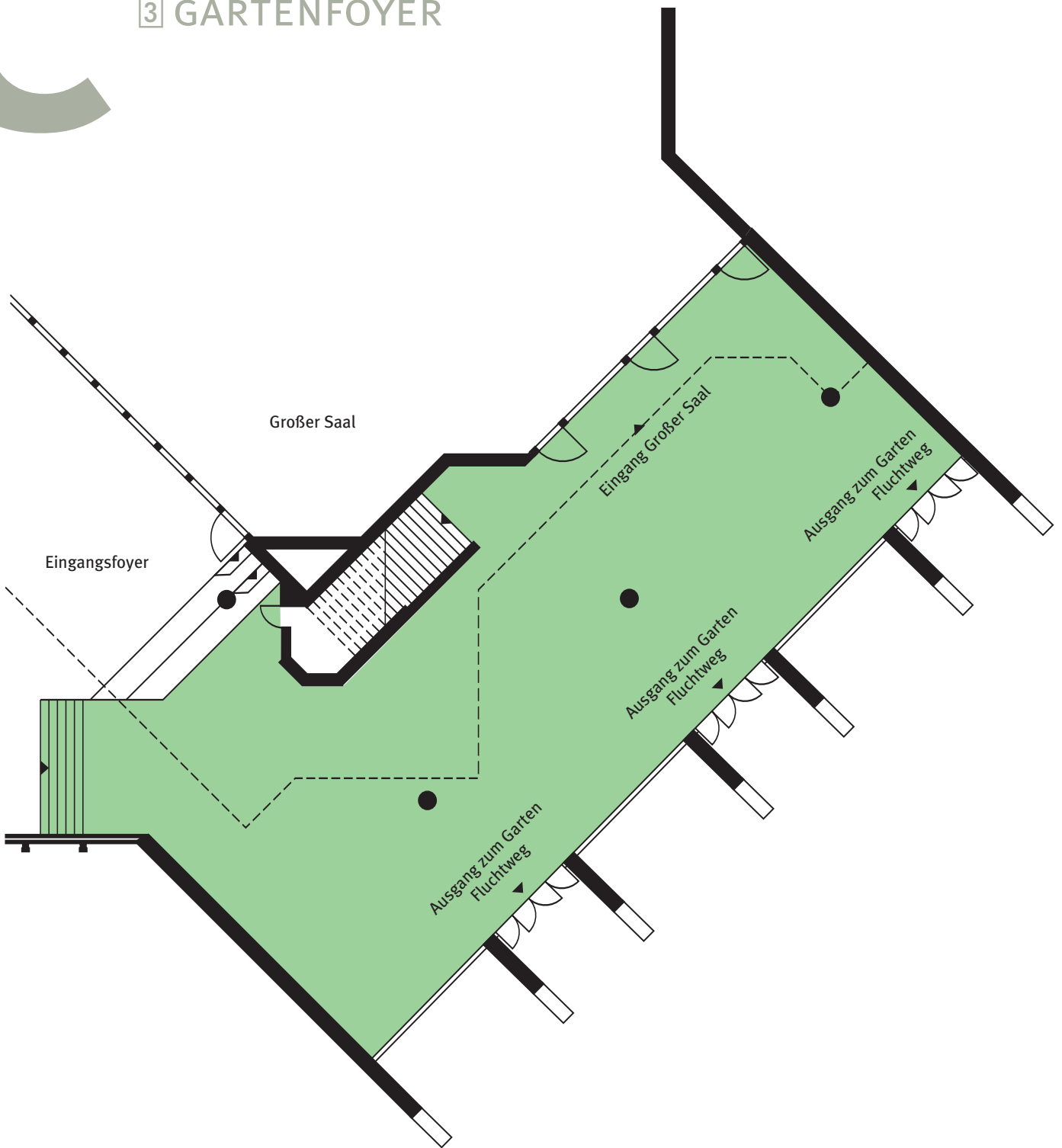
Gesamtfläche: 575 m²



KULTURHAUS DORNBIRN



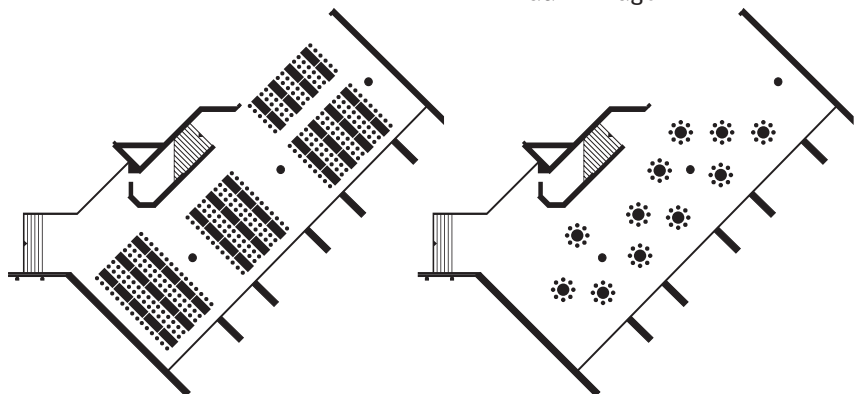
3 GARTENFOYER



Gesamtfläche: 301 m²



Mögliche Bestuhlungen
auf Anfrage





GESAMTPLAN

OBERGESCHOSS

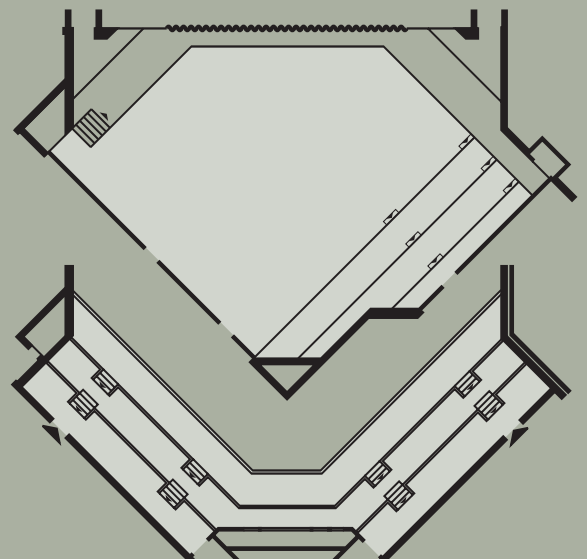
DETAILPLÄNE

SITZPLÄNE



GROSSER SAAL

REIHENBESTUHLUNG
PARLAMANTARISCHE BETISCHUNG
BANKETT BETISCHUNG

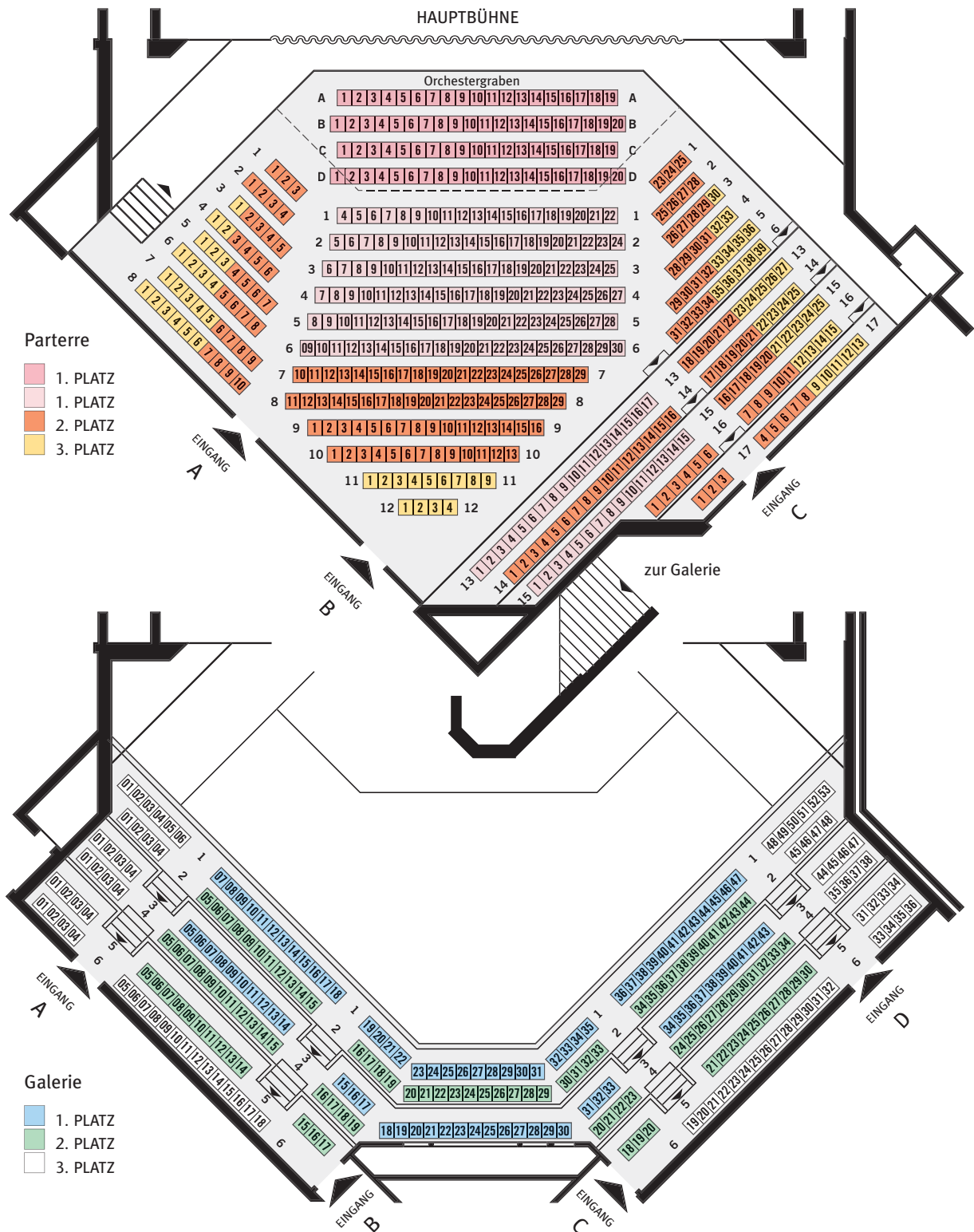




GROSSER SAAL

REIHENBESTUHLUNG
PLATZKAPAZITÄT: 730 PERSONEN

Platzkapazität	1. Platz	2. Platz	3. Platz	Gesamt
Orchestrerraum	78	-	-	78
Parkett	155	172	69	396
Galerie	80	96	80	256
Anzahl Gesamtpersonen				730



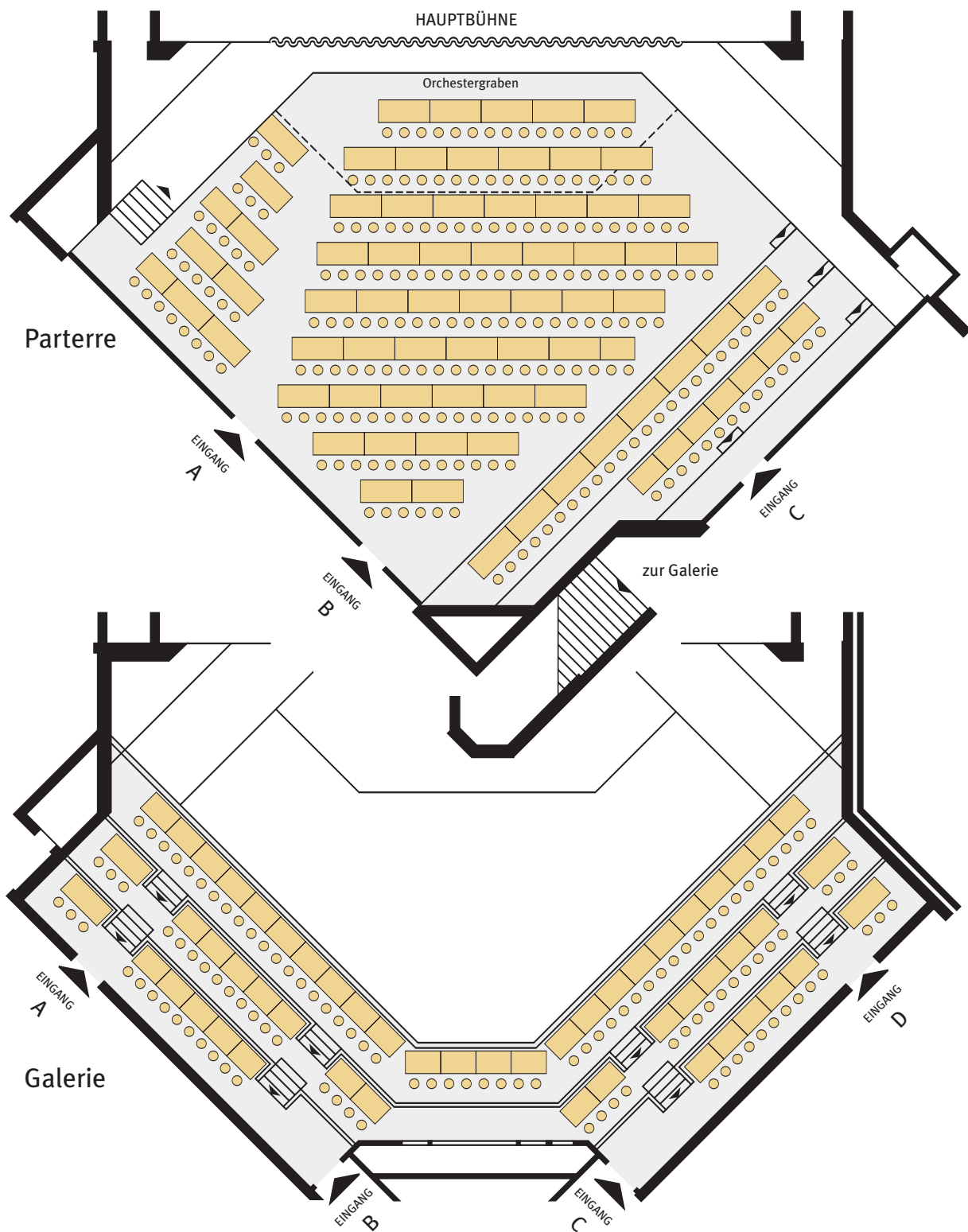


GROSSER SAAL

PARLAMENTARISCHE
BETISCHUNG

PLATZKAPAZITÄT: 322 PERSONEN

Parterre	214
Galerie	108
Gesamt	322



D

GROSSER SAAL

BANKETT BETISCHUNG
PLATZKAPAZITÄT: 606 PERSONEN

		ohne Tanz	mit Tanz
1	Saal	320	308
2	Galerie	136	128
5a	Kleine Erweiterung	54	54
6	Große Erweiterung	96	96
Gesamtpersonen		606	586



- Großer Saal [1]
- Kleine Erweiterung [5a]
- Große Erweiterung [6]
- Galerie [2]



GESAMTPLAN

OBERGECHOSS

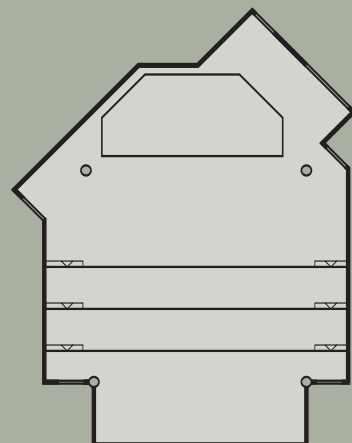
DETAILPLÄNE

SITZPLÄNE



KLEINER SAAL

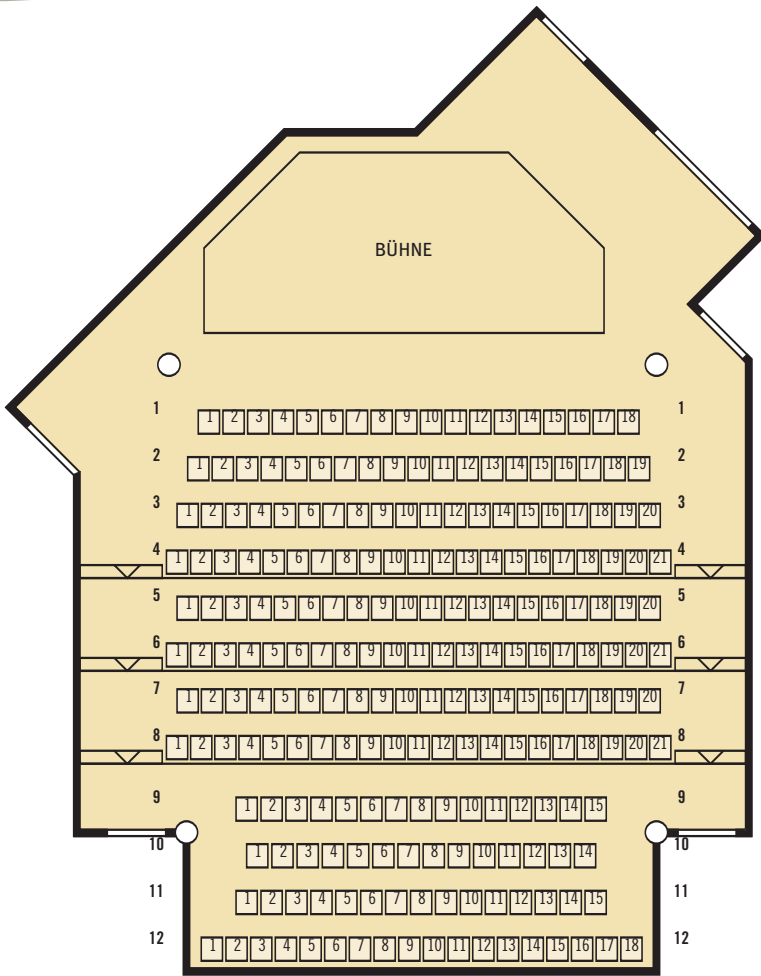
UNTERGESCHOSS





KLEINER SAAL
UNTERGESCHOSS
 PLATZKAPAZITÄT: 222 PERSONEN

Bestuhlung	222
Betischung	max. 160



Reihenbestuhlung
Kapazität:
222 Plätze

Betischung
Kapazität:
160 Plätze

